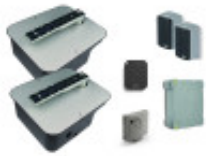


Link do produktu: <https://www.e-gate.com.pl/zestaw-hi-speed-nice-me3024hs-era-one-zestaw-do-bram-skrzydlowych-do-podziemnego-montazu-do-bram-skrzydlowych-o-dlugosci-skrzydla-do-30-m-i-cie-p-4429.html>



## ZESTAW Hi Speed NICE - ME3024HS ERA ONE - zestaw do bram skrzydłowych, do podziemnego montażu, do bram skrzydłowych o długości skrzydła do 3.0 m i cię

Cena brutto	<b>6 731,00 zł</b>
Cena netto	<b>5 472,36 zł</b>
Cena poprzednia	<b>8 400,90 zł</b>
Dostępność	<b>Dostępny</b>
Numer katalogowy	<b>ME3024HS ERA ONE</b>
Producent	<b>NICE</b>

### Opis produktu

Kompletny **zestaw automatyki do bram skrzydłowych** o maksymalnej długości **3 m** i wadze **300 kg**. Zrealizowany w oparciu o podziemny siłownik ME3024HS, należący do nowej generacji siłowników Nice **Hi Speed**. Cechują się one bardzo szybkim działaniem i są przystosowane do pracy intensywnej. W skład zestawu wchodzi również centrala sterująca MC824H **BLUEBUS**, zapewniająca wysoką funkcjonalność i bezpieczną pracę.

Zestaw ME3024HS ERA **ONE** ze względu na możliwość bardzo intensywnej pracy (80 cykli/h), doskonale nadaje się do obsługi bram przemysłowych. Polecamy go do instalacji w których nie mamy wystarczająco miejsca lub odpowiednich słupków na klasyczne napędy. Zestaw możemy również wykorzystać do obsługi bramy skrzydłowej w domu prywatnym.

#### Siłownik ME3024HS:

Siłownik ME3024HS

#### Silnik 24 V

#### Przystosowany do pracy intensywnej

Elektromechaniczny silnik 24 V nie nagrzewa się do wysokich temperatur. Dzięki czemu napęd może pracować bardzo intensywnie. W normalnych warunkach może on wykonać nawet **80 cykli na godzinę**, bez ryzyka uszkodzenia.

Dodatkową zaletą siłownika ME3024HS jest wykonanie jego elementów wewnętrznych ze stopów stali i brązu. Co za tym idzie jest on bardzo trwały.

#### Samohamowny

#### Mechaniczna blokada bramy

Siłownik po zakończeniu manewru zamykania lub otwierania **automatycznie blokuje bramę**. Nie może się ona przemieszczać, co wyklucza konieczność stosowania dodatkowego zamka lub rygla. Aby ręcznie otworzyć bramę konieczne jest jej wysprężenie - przy pomocy kluczyka lub dźwigni.

#### Wytrzymała, szczelna konstrukcja

#### Całkowita odporność na wpływ czynników zewnętrznych

---

Model ME3024HS został umieszczony w odlewanej ciśnieniowo, aluminiowej obudowie w klasie szczelności **IP67**. Możemy go spokojnie zakopać w ziemi, bez obawy, że wilgoć lub skrajne temperatury spowodują jego uszkodzenie. Należy jednak pamiętać, że do poprawnego montażu niezbędne jest wykorzystanie podziemnej skrzynki **MECF** lub **MECX**.

### Centrala sterująca MC824H:

Centrala sterująca MC824H

### Technologia Bluebus

#### Łatwa instalacja urządzeń dodatkowych

Centrala MC824H została wykonana w technologii Bluebus, która wykorzystuje **2-żyłową magistralę komunikacyjną**. Wszystkie urządzenia peryferyjne są podłączane równolegle do magistrali, przez co ich prawidłowy montaż nie sprawia większych problemów. Należy jednak pamiętać o ustawieniu odpowiednich adresów podłączonym urządzeniom. Technologia Bluebus umożliwia również zasilanie podłączonych urządzeń bezpośrednio z centrali sterującej.

### Amperometryka

#### Bezpieczna praca bramy

System amperometryki umożliwia wykrycie przeszkody na jaką natrafia brama podczas ruchu. Automatycznie zatrzymuje pracę siłowników i zmienia kierunek ruchu, co zapewnia bezpieczną pracę bramy. Nie trudno wyobrazić sobie sytuację w której zaczynamy zamykać bramę, w świetle której zostawiliśmy samochód. Bez systemu amperometryki mogło by dojść do poważnych strat i uszkodzeń.

### Autoprogramowanie

#### Ułatwiony montaż siłowników

Dużą zaletą centrali, która znacznie ułatwia montaż zestawu, jest funkcja autoprogramowania. Centrala zapamiętuje położenie krańcowe bramy, przez co "wie" kiedy zakończyć pracę siłowników podczas otwierania i zamykania.

### Płynny start i zamykanie

#### Cicha praca bramy

Funkcja łagodnego startu i zamykania zmniejsza efekt szarpania bramą kiedy rozpoczyna się manewr. Dzięki niej siłowniki pracują płynnie i nie hałasują. Dodatkowo wydłuża się ich żywotność.

### Współpraca z akumulatorem awaryjnym

#### Skuteczna praca nawet gdy zabraknie napięcia sieciowego

Do centrali możemy podłączyć akumulator podtrzymujący **PS324**. Umożliwia on wykonanie kilku cykli pracy, gdy zabraknie napięcia sieciowego 230 V.

### Dodatkowe funkcje centrali:

- Działanie ręczne, pół-automatyczne i automatyczne
- Działanie FOTO podczas otwierania i zamknięcie po przecięciu linii FOTO
- Funkcja fototestu sprawdza czy podłączone fotokomórki działają sprawnie, przed rozpoczęciem pracy siłownika
- Funkcja furtki minimalnie otwiera bramę, umożliwiając nam swobodne wejście

### Parametry Techniczne

- Intensywność pracy: **80 cykli/h**
- Maksymalny ciężar skrzydła: **300 kg**
- Prędkość: **2.6 obr/min**
- Obudowa: **IP67**
- Temperatura pracy: **-20...+50 °C**
- Zasilanie centrali: **230 V**
- Zasilanie siłownika: **24 V**
- Wymiary: **Siłownik - 390 x 322 x 194 mm**

- 
- Waga: **11 kg**
  - Gwarancja producenta: **24 miesiące**

Zestaw Zawiera

- 2 siłowniki **ME3024HS**
- 2 podziemne obudowy **MECF**
- 2 wysprzęglacze **MEA3**
- Centrala sterująca **MC824HR10**
- Radioodbiornik **SMXI**
- Pilot **ON2E,**
- Fotokomórki **EPMB**