

Dane aktualne na dzień: 01-04-2025 18:40

Link do produktu: <https://www.e-gate.com.pl/nice-wingo-3524hsbdkce-hi-speed-zestaw-automatyki-do-bram-skrzydlowych-o-dlugosci-skrzydla-do-3m-era-one-bidi-p-3038.html>



Nice WINGO 3524HSBDKCE HI-SPEED zestaw automatyki do bram skrzydłowych o długości skrzydła do 3m ERA ONE BIDI

Cena brutto	3 200,00 zł
Cena netto	2 601,63 zł
Cena poprzednia	3 690,00 zł
Dostępność	Dostępny
Numer katalogowy	Wingo HS
Kod producenta	WINGO3524HSBDKCE
Producent	NICE

Opis produktu

Nice WINGO3524HS BD zestaw automatyki do bram skrzydłowych o długości skrzydła do 3m, wersja HI-SPEED



Napęd bramowy WINGO 3524 HI SPEED. Nowy, szybszy niż kiedykolwiek zestaw HI-SPEED do bram skrzydłowych o długości skrzydła do 3 m i ciężarze do 200 kg. Idealny do bram posesyjnych. Siłowniki z enkoderm magnetycznym oraz ogranicznikiem krańcowym przy otwieraniu i zamykaniu. Otwarcie do 90° trwa nawet 10 sekund! Urządzenie posiada wydłużony korpus, dzięki czemu za jego pomocą łatwo i bez problemu zamontujemy siłowniki na znacznie większych bramach skrzydłowych osadzonych nawet na murekanych słupkach o dużym przekroju.

Cechy siłownika:

- **Niezawodny** - enkoder magnetyczny zapewnia niezmienność zaprogramowanych parametrów i precyzyjne

rozpoznanie przeszkód

- Cichy - dzięki opatentowanemu rozmieszczeniu wewnętrznych elementów, mniej ruchomych części.
- Łatwy w instalacji - po zamocowaniu siłownika wszystkie połączenia elektryczne są dostępne od góry siłownika
- Przyjazne wysprężanie awaryjne w przypadku braku prądu
- Amperometryczny system wykrywania przeszkody - służy do wykrywania ewentualnych przeszkód, które mogą wystąpić podczas normalnego ruchu bramy. Dzięki tej funkcji, w chwili napotkania na przeszkodę, napęd zatrzymuje bramę i zmienia kierunek jej ruchu



Dane techniczne:

Producent: Nice

Zasilanie silnika: 24V

Moc pobierana max: 120W

Natężenie prądu nominalne: 3A

Stopień zabezpieczenia: IP44

Siła uciągu: 1500N

Prędkość liniowa: 0.04 m/s

Temperatura pracy: -20°C do +50°C

Intensywność pracy: 30 cykli/h

Ciężar: 6kg

Wymiary: 920 x 98 x 95mm



UWAGA,

Istnieje możliwość zakupu zestawu wraz z wcześniejszym modelem pilota - ERA FLOR (W tej samej cenie)

Zestaw Zawiera

- siłownik 24V WG3524HS x 2szt.**
- centrala sterująca MC824H x 1szt.**
- radioodbiornik OXIBD x 1szt.**
- pilot 3-kanałowy ON3EBD x 1szt.**
- fotokomórki EPMB x 1kpl.**
- gwarancja od autoryzowanego dilera firmy Nice**
- instrukcja w języku polskim**

NICE

NICE - marka Nice jest obecna na polskim rynku od 1996 roku i w tym czasie z dystrybutora bardzo podstawowych rozwiązań do automatyzacji bram i rolet, stała się dostawcą kompleksowych systemów automatyki, zintegrowanych z nimi systemów alarmowych wspartych najnowocześniejszymi rozwiązaniami

technicznymi ułatwiającymi zarówno ich instalację, jak i użytkowanie. Wieloletnie doświadczenie, coraz większe zaufanie konsumentów i specjalistów do marki Nice oraz przyjęta strategia dostarczenia klientom kompleksowej oferty uzupełniających się produktów, stały się przesłanką do wprowadzenia na rynek w 2011 roku wysokiej klasy segmentowych bram garażowych Nice. Dzięki temu firmie udaje się utrzymać przewagę konkurencyjną i pozycję lidera rynku, a przyznany trzykrotnie tytuł 'Lider Rynku' w kategorii najlepsza firma w branży automatyki do bram i rolet jest najlepszym dowodem uznania i zaufania Klientów.

Era One BiDi

BiDi firmy Nice.



The image shows a black receiver unit labeled 'NiceOXIBD MODEL: OXIBD 2V™, MAX = 50mA' and a white remote control with four buttons and an information icon. A blue banner at the top left says 'NOWOŚĆ'.

Nice Era One BiDi
system dwukierunkowy

- sprawdzenie statusu bramy
- potwierdzenie odebrania polecenia
- łączność pilota ze smartfonem (NFC)

Zastosowanie

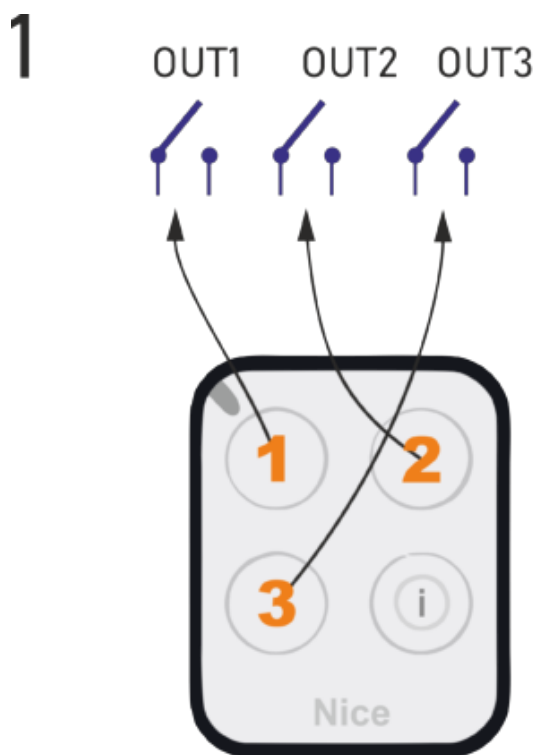
Drogę radiową Nice Bi-Directional opracowano w celu poprawienia komfortu użytkowania automatycznych bram Nice. Dzięki zastosowaniu technologii radiowej dwukierunkowej, użytkownik dostaje potwierdzenie odebrania polecenia przez centralę napędu oraz w każdej chwili może sprawdzić położenie bramy. Daje to możliwości dotąd nieoferowane przez standardowe radioodbiorniki jedno-kierunkowe. Na komplet sterownika składa się radioodbiornik OXI BD obsługujący piloty FLO, FLOR, SMILO oraz BiDi oraz pilot ON3EBD.

Urządzenie jest zgodne z systemem Nice OPERA, więc może sterować aż 15 poleceniami.

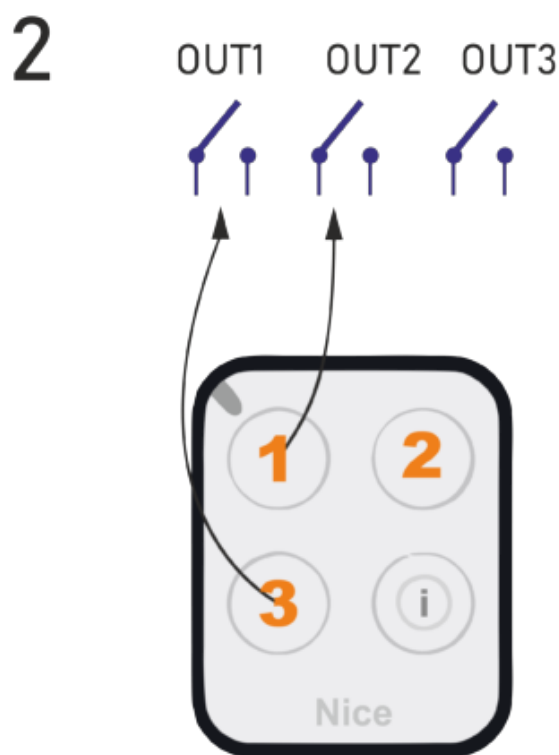
Obudowa jest koloru czarno-białego, kształtem na wzór pilotów serii ERA. Istotną sprawą to przycisk oznaczony literką „i” to za jego pomocą możemy odpytać bramę o jej stan. Ciekawostką jest zastosowanie w pilocie technologii NFC, dzięki temu zabiegowi możemy sprawdzić min. stan baterii pilota za pomocą smartfona.

Instalacja i programowanie.

Przed instalacją radioodbiornika w centrali napędu, wyłączamy zasilanie sieciowe. Wkładamy radioodbiornik OXI BD do gniazda centrali. Załączamy napięcie. Radioodbiornik pulsowaniem diody Led wskazuje gotowość do pracy. Wczytywanie można wykonać na dwa sposoby. Pierwszy gwarantuje zapisanie wszystkich przycisków pilota na kolejne kanały radioodbiornika. Drugi daje możliwość wyboru kanału radioodbiornika i przycisku pilota z nim powiązanego.



Automatyczny wybór kanałów



Dowolny wybór kanałów

Dwa sposoby programowania pilotów Nice BiDi

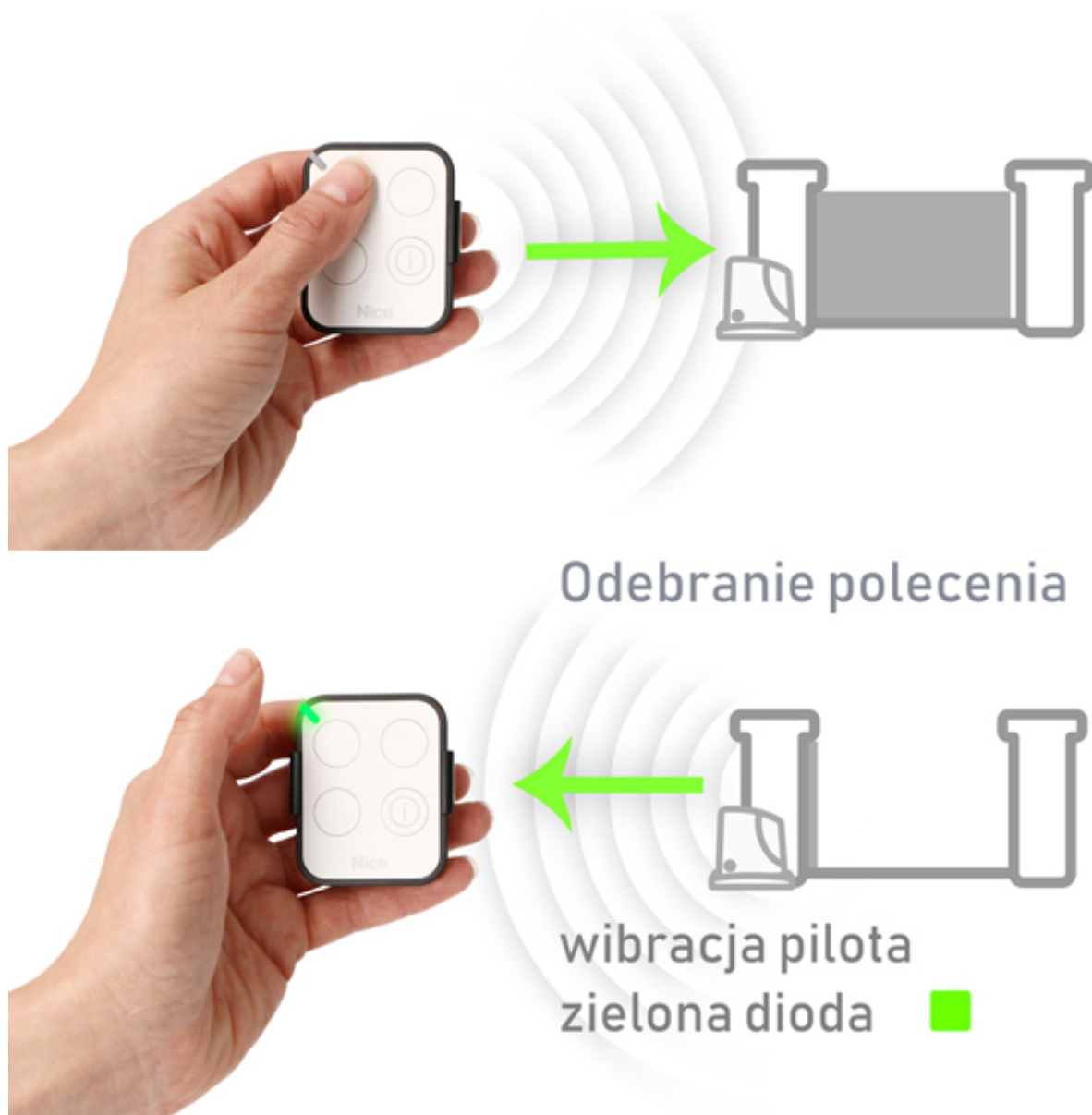
A więc do dzieła.

1. **Wczytywanie pierwszym sposobem rozpoczynamy od trzymania wciśniętego przycisku na radioodbiorniku, do momentu zapalenia diody LED. Następnie naciskamy jeden z przycisków pilota serii BiDi i natychmiast puszczaemy. Prawidłowe wczytanie pilota powinno być zasygnalizowane przez wibrację nadajnika oraz zapalenie zielonej diody. Natomiast na radioodbiorniku dioda LED wykona trzy błysnięcia. Po około 10 sekundach radioodbiornik wychodzi z procedury programowania.**
2. **Wczytanie pilota drugim sposobem to wybranie kanału odbiornika i konkretnego przycisku sterującego poleceniem do niego przypisanym. Lista dostępnych poleceń, dostępna jest w instrukcji każdej centrali. Wybranie kanału odbiornika do programowania dokonujemy poprzez naciśnięcie przycisku na radioodbiorniku, tyle razy ile wynosi numer programowanego kanału, np. kanał numer 1 - 1 naciśnięcie, kanał numer 2 - dwa naciśnięcia itd. Po wybraniu kanału naciskamy na krótko przycisk nadajnika BD który chcemy zaprogramować. Prawidłowe zaprogramowanie**

nadajnika zasygnalizuje Wibracja oraz dioda Led świecąca na zielono.

Użytkowanie

Gdy prawidłowo zaprogramujemy piloty, możemy sprawdzić jak działa sterowanie bramą. Naciskamy przycisk na pilocie i wysyłamy polecenie do bramy drogą radiową.



Wibracja pilota oraz zapalenie zielonej diody LED sygnalizuje pomyślne odebranie polecenia.



Brak odebrania polecenia



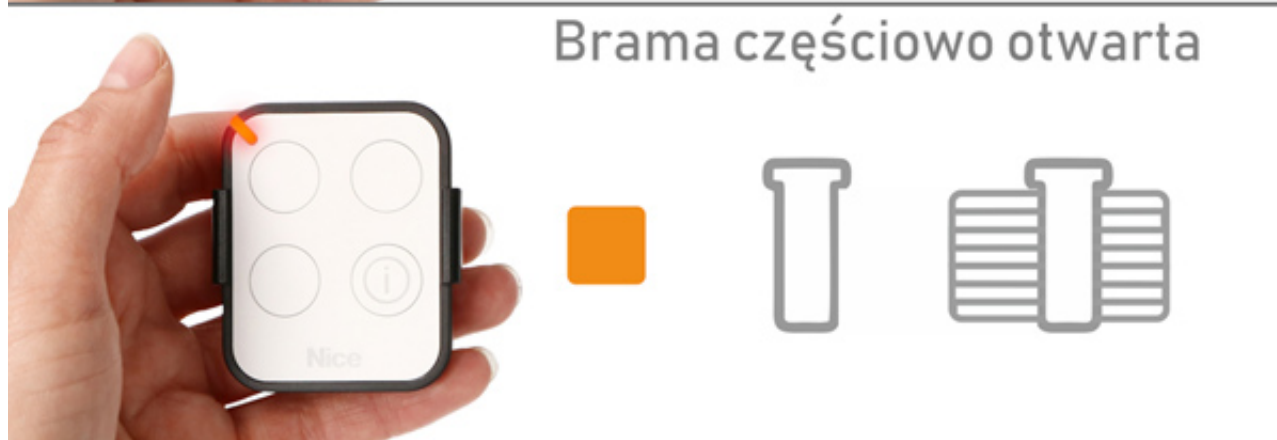
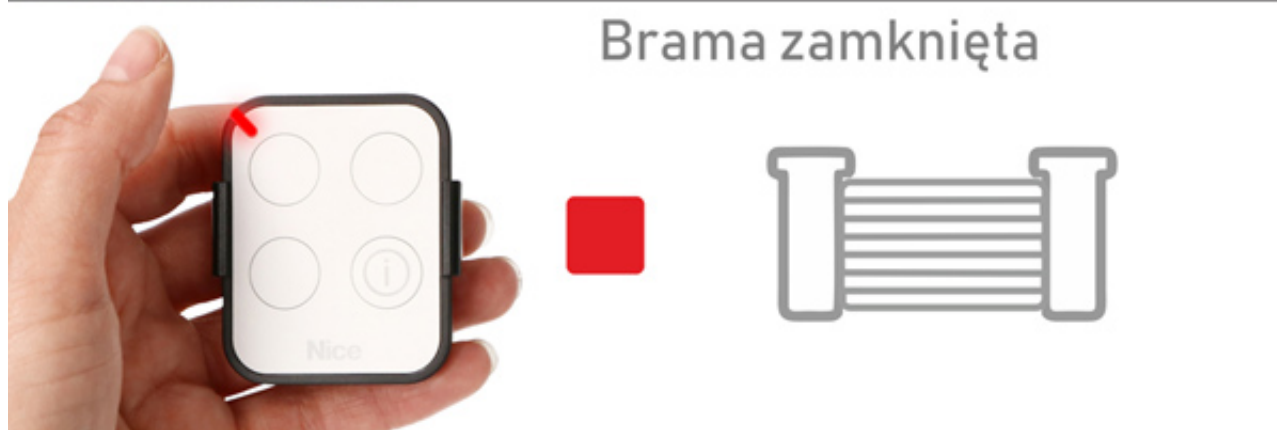
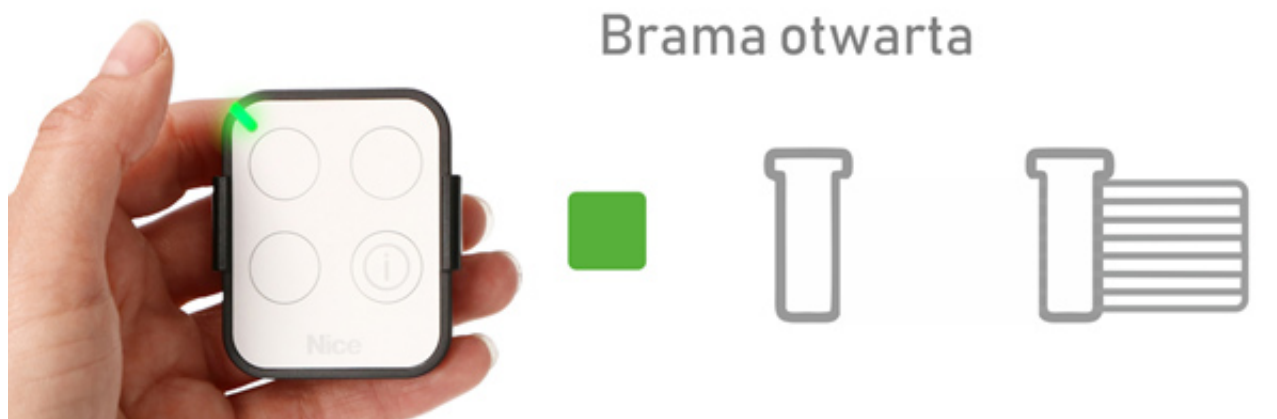
4 błyśnięcia
1 błyśnięcie



4-krotne pulsowanie pomarańczowej diody oraz jednokrotne zapalenie czerwonej oznacza brak odebrania polecenia.

Sprawdzamy stan bramy, czyli odpytujemy radioodbiornik połączony z centralą.

Naciskamy przycisk oznaczony literą „i” a następnie przycisk pilota sterujący automatką, której stan chcemy sprawdzić. Jeśli radioodbiornik odbierze zapytanie, na diodzie pilota uzyskamy sygnalizację: kolor czerwony - brama zamknięta, kolor zielony - brama otwarta, kolor pomarańczowy - brama w stanie nie ustalonym - otwarta częściowo.



Wykorzystanie technologii NFC pozwala kontrolę pilota poprzez urządzenie mobilne obsługujące ten standard komunikacji. Po zbliżeniu pilota do telefonu, zostaniemy przeniesieni na stronę internetową na której możemy sprawdzić min, stan baterii pilota oraz krótką instrukcję użytkowania.

Podsumowanie

Droga radiowa BiDi, daje użytkownikowi potwierdzenie odebrania polecenia oraz sygnalizację stanu bramy to znacznie poprawia komfort użytkowania oraz daje nowe możliwości zarządzania drogą radiową.

UWAGA,

Istnieje możliwość zakupu zestawu wraz z wcześniejszym modelem

pilota - ERA FLOR (W tej samej cenie)