

Link do produktu: <https://www.e-gate.com.pl/nice-s-fab-sfab2024-era-one-zestaw-do-bram-dwuskrzydlowych-do-podziemnego-montazu-do-bram-o-dlugosci-skrzydla-do-23-m-i-ciężarze-do-400-kg-p-4427.html>



## NICE S-FAB - SFAB2024 ERA ONE - zestaw do bram dwuskrzydłowych do podziemnego montażu, do bram o długości skrzydła do 2.3 m i ciężarze do 400 kg.

Cena brutto	<b>4 536,00 zł</b>
Cena netto	<b>3 687,80 zł</b>
Cena poprzednia	<b>5 658,00 zł</b>
Dostępność	<b>Dostępny</b>
Numer katalogowy	<b>S-FAB</b>
Kod producenta	<b>SFAB2024 ERA ONE</b>
Producent	<b>NICE</b>

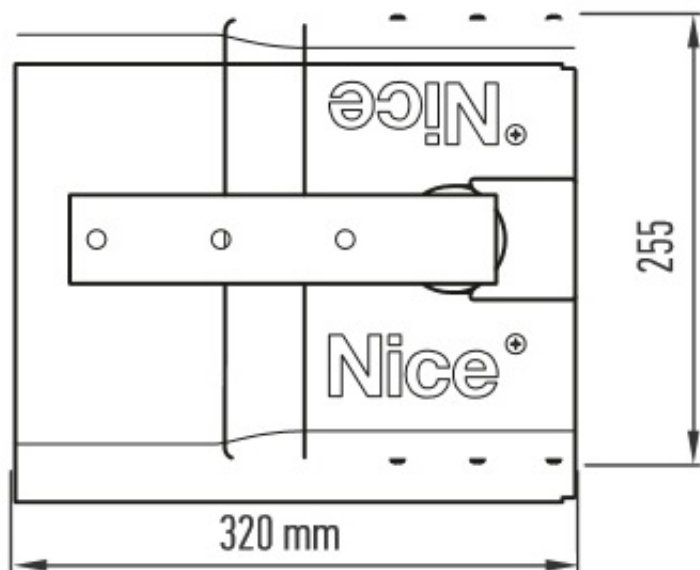
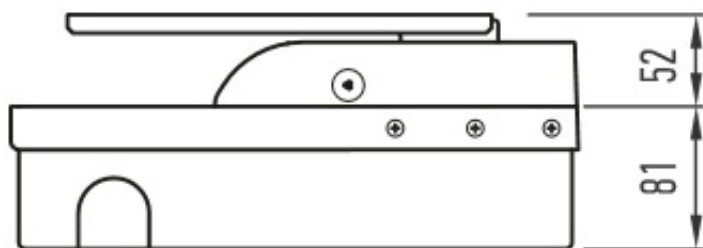
### Opis produktu

**Siłownik elektromechaniczny do podziemnego montażu, do bram o długości skrzydła do 2,3 m i ciężarze do 400 kg**



#### Cechy Siłownika:

- zasilanie 230/24V
- max. długość skrzydła to 2.3m
- max. ciężar do 400kg
- wersja bez enkodera
- kompaktowa skrzynia fundamentowa o wysokości 81 mm
- stal zabezpieczona kateforetycznie - gwarantuje optymalną odporność na korozję
- wszystko zajmuje tylko 52 mm ponad powierzchnię gruntu
- wyjściowe ramię napędowe siłownika jest mocowane bezpośrednio do skrzydła bramy
- mechaniczne ograniczniki krańcowe - prosta regulacja przy otwarciu i zamknięciu
- możliwość otwierania do kąta 180 stopni bez dodatkowych akcesoriów
- ciśnieniowo odlewany korpus aluminiowy z IP67, w skrzyni ochronnej dla lepszego zabezpieczenia i ułatwienia odprowadzenia wody
- praktyczne wysprzeglenie z obu stron, bezpośrednio na korpusie siłownika (specjalny klucz)



#### **Silnik 24 V**

##### **Możliwość pracy intensywnej**

Dużą zaletą siłownika jest wbudowany silnik 24 V. Nawet podczas pracy intensywnej nie nagrzewa się on do wysokich temperatur, dzięki czemu siłownik może pracować w systemie automatyki domowej lub przemysłowej. W optymalnych warunkach, siłownik może wykonać aż 60 cykli otwarcia / zamknięcia na godzinę.

##### **Siłownik samohamowny**

##### **Blokada bramy po otwarciu i zamknięciu**

Po zakończeniu ruchu bramy, siłownik automatycznie ją blokuje, co uniemożliwia jej przemieszczenie się. Dzięki tej właściwości, użytkownik nie musi dodatkowo blokować bramy przy pomocy zamka lub rygla, co podnosi komfort i bezpieczeństwo użytkowania. Siłownik posiada również wygodne wysprzęglanie na korpusie siłownika, przy pomocy specjalnego kluczyka. Dzięki czemu odblokowanie bramy, w przypadku np. braku zasilania jest wyjątkowo proste.

##### **Stalowa obudowa IP67**

##### **Bezawaryjna praca na zewnątrz**

Siłownik S-FAB umieszczono w szczelnej obudowie IP67, wykonanej z ciśnieniowo odlewanego stopu aluminium (grubość 2.5 mm). Zapewnia ona niemal całkowitą odporność na wilgoć i dostanie się do jej wnętrza drobnych zabrudzeń. Dzięki czemu siłownik można zakopać w ziemi i będzie on pracował poprawnie w każdych warunkach pogodowych.

Dodatkowo sam siłownik wykonano ze stali zabezpieczonej katalforetycznie, która cechuje się odpornością na

---

korozję. Dzięki tej właściwości, siłownik może poprawnie pracować przez wiele lat.

#### Centrala MC424LR10

#### Wysoka funkcjonalność i niezawodność

W zestawie SFAB2024BDKCE znajduje się centrala MC424LR10, dedykowana do sterowania 2 siłownikami S-FAB. Do jej cech charakterystycznych można zaliczyć:

- Automatyczne przełączenie centrali w tryb "uśpienia" po pewnym czasie bezczynności. W trybie tym znacznie zredukowany jest pobór mocy, przez co siłownik jest bardziej ekonomiczny i ekologiczny
- Obsługa funkcji furtki (częściowe otwarcie bramy lub jednego skrzydła)
- Obsługa funkcji fototestu (sprawdza poprawność działania fotokomórek przed każdym manewrem)
- Obsługa funkcji autoprogramowania
- Możliwość regulacji czasu pracy i czasu pauzy
- Możliwość elektronicznej regulacji siły
- Możliwość podłączenia akumulatora awaryjnego PS124
- Możliwość programowania z poziomu O-VIEW
- Złącze radiowe: SM / OXIBD

#### Autoprogramowanie

#### Ułatwiony montaż siłowników

Dużą zaletą centrali, która znacznie ułatwia montaż zestawu, jest funkcja autoprogramowania. Centrala zapamiętuje położenie krańcowe bramy, przez co "wie" kiedy zakończyć prace siłowników podczas otwierania i zamykania.

#### Współpraca z akumulatorem PS224

#### Praca w przypadku braku napięcia 230 V

Dodatkową zaletą centrali MC424LR10 jest możliwość współpracy z akumulatorem awaryjnym PS224. Po jego zastosowaniu zestaw siłowników może wykonać kilka cykli otwarcia i zamknięcia, w przypadku awarii napięcia sieciowego 230 V AC.

#### Zestaw Zawiera

### Zestaw podziemnych siłowników elektromagnetycznych do bram skrzydłowych o długości 2.3 m i wadze do 400 kg.

Przystosowany do pracy intensywnej, sprawdza się świetnie w rozwiązaniach automatyki domowej, jak i automatyki przemysłowej. W skład zestawu wchodzi:

- 2 siłowniki **XME2024**
- 2 obudowy **XMBOX**
- Centrala sterująca **MC424LR10**
- Radiodbiornik **OXIBD**
- 2 piloty dwukanałowe **ON2E**
- Fotokomórki **EPM**
- Lampa sygnalizacyjna **ELDC z wbudowaną anteną**

### Do elementów wyróżniających zestawu SFAB2024BDKCE można zaliczyć:

- Ramię napędowe mocowane bezpośrednio do skrzydła bramy

- 
- (wygodny i szybki montaż)
- Mechaniczne ograniczniki krańcowe, umożliwiające prostą regulację otwarcia / zamknięcia
  - Możliwość pracy intensywnej - do 60 cykli otwarcia / zamknięcia na godzinę
  - Wygodny system wysprzęglania na korpusie siłownika
  - Możliwość współpracy z akumulatorem awaryjnym PS224
  - Stalowa obudowa w klasie szczelności IP67

## NICE

**NICE - marka Nice jest obecna na polskim rynku od 1996 roku i w tym czasie z dystrybutora bardzo podstawowych rozwiązań do automatyzacji bram i rolet, stała się dostawcą kompleksowych systemów automatyki, zintegrowanych z nimi systemów alarmowych wspartych najnowocześniejszymi rozwiązaniami technicznymi ułatwiającymi zarówno ich instalację, jak i użytkowanie. Wieloletnie doświadczenie, coraz większe zaufanie konsumentów i specjalistów do marki Nice oraz przyjęta strategia dostarczenia klientom kompleksowej oferty uzupełniających się produktów, stały się przesłanką do wprowadzenia na rynek w 2011 roku wysokiej klasy segmentowych bram garażowych Nice. Dzięki temu firmie udaje się utrzymać przewagę konkurencyjną i pozycję lidera rynku, a przyznany trzykrotnie tytuł 'Lider Rynku' w kategorii najlepsza firma w branży automatyki do bram i rolet jest najlepszym dowodem uznania i zaufania Klientów.**

## Era One BiDi

### BiDi firmy Nice.



**NOWOŚĆ**

**Nice** Era One BiDi  
system dwukierunkowy

- sprawdzenie statusu bramy
- potwierdzenie odebrania polecenia
- łączność pilota ze smartfonem (NFC)

## Zastosowanie

**Drogę radiową Nice Bi-Directional opracowano w celu poprawienia**

---

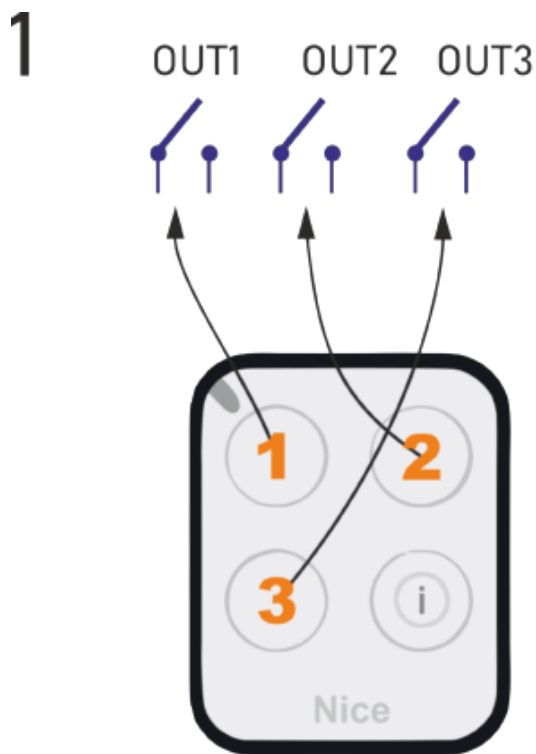
**komfortu użytkowania automatycznych bram Nice. Dzięki zastosowaniu technologii radiowej dwukierunkowej, użytkownik dostaje potwierdzenie odebrania polecenia przez centralę napędu oraz w każdej chwili może sprawdzić położenie bramy. Daje to możliwości dotąd nieoferowane przez standardowe radioodbiorniki jedno-kierunkowe. Na komplet sterownika składa się radioodbiornik OXI BD obsługujący piloty FLO, FLOR, SMILO oraz BiDi oraz pilot ON3EBD.**

**Urządzenie jest zgodne z systemem Nice OPERA, więc może sterować aż 15 poleceniami.**

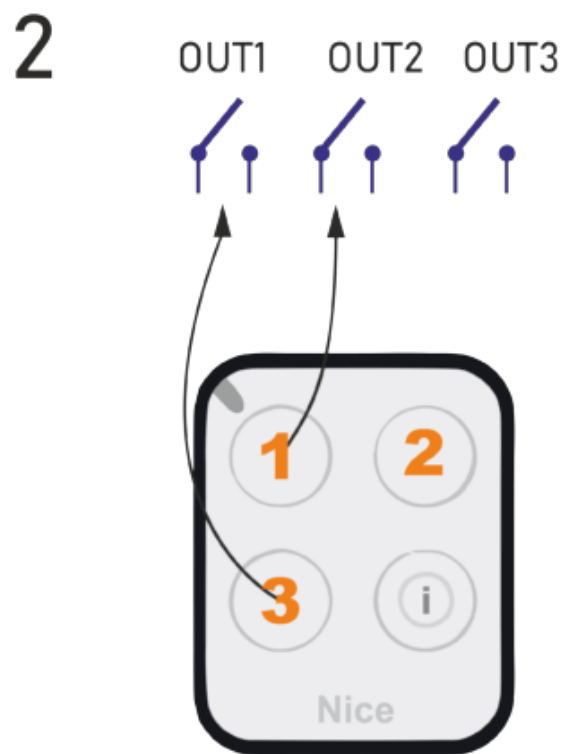
**Obudowa jest koloru czarno-białego, kształtem na wzór pilotów serii ERA. Istotną sprawą to przycisk oznaczony literką „i” to za jego pomocą możemy odpytać bramę o jej stan. Ciekawostką jest zastosowanie w pilocie technologii NFC, dzięki temu zabiegowi możemy sprawdzić min. stan baterii pilota za pomocą smartfona.**

**Instalacja i programowanie.**

**Przed instalacją radioodbiornika w centrali napędu, wyłączamy zasilanie sieciowe. Wkładamy radioodbiornik OXI BD do gniazda centrali. Załączamy napięcie. Radioodbiornik pulsowaniem diody Led wskazuje gotowość do pracy. Wczytywanie można wykonać na dwa sposoby. Pierwszy gwarantuje zapisanie wszystkich przycisków pilota na kolejne kanały radioodbiornika. Drugi daje możliwość wyboru kanału radioodbiornika i przycisku pilota z nim powiązanego.**



Automatyczny wybór kanałów



Dowolny wybór kanałów

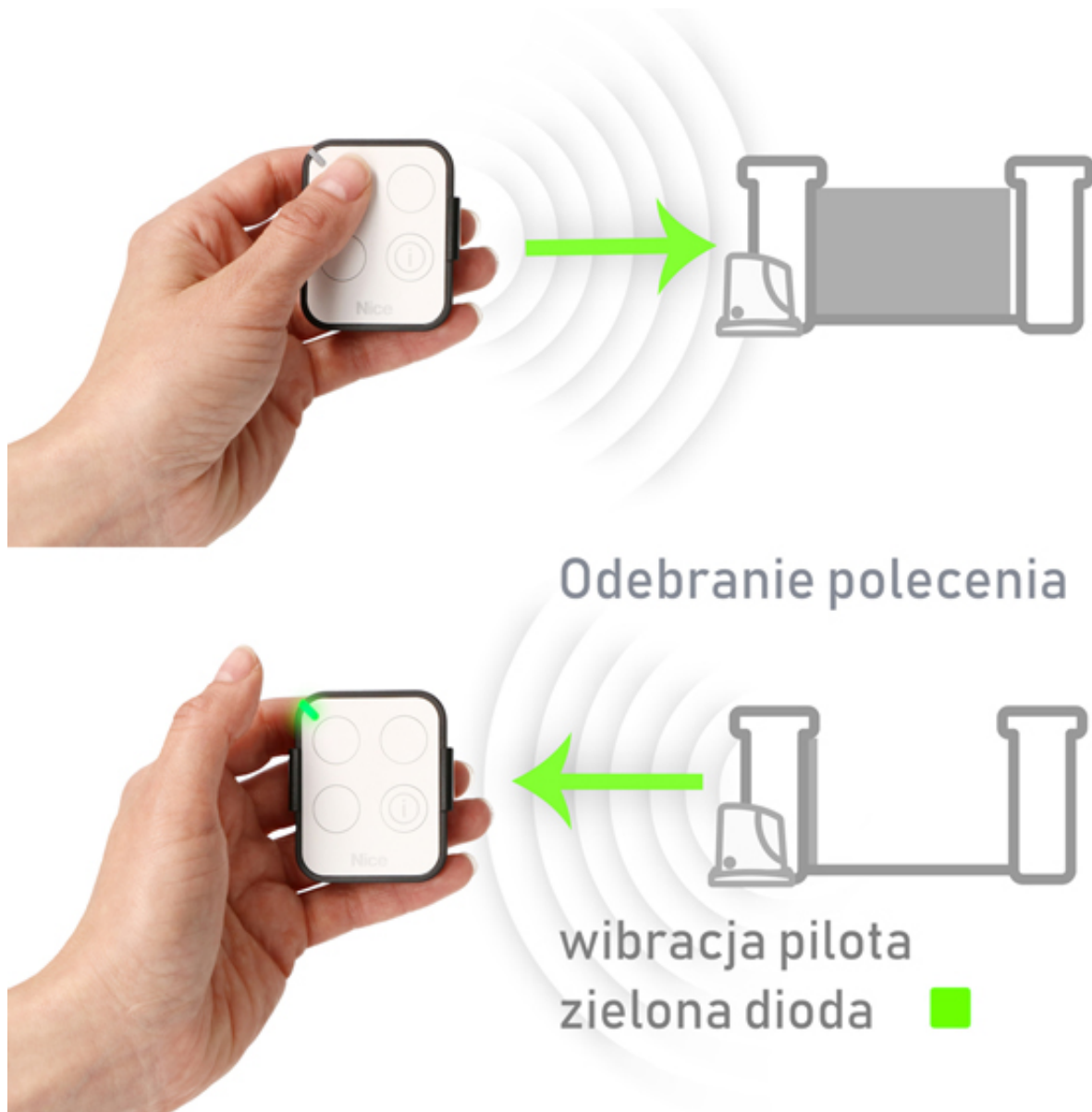
## Dwa sposoby programowania pilotów Nice BiDi

A więc do dzieła.

1. **Wczytywanie pierwszym sposobem** rozpoczynamy od trzymania wciśniętego przycisku na radioodbiorniku, do momentu zapalenia diody LED. Następnie naciskamy jeden z przycisków pilota serii BiDi i natychmiast puściliśmy. Prawidłowe wczytanie pilota powinno być zasygnalizowane przez wibrację nadajnika oraz zapalenie zielonej diody. Natomiast na radioodbiorniku dioda LED wykona trzy błysnięcia. Po około 10 sekundach radioodbiornik wychodzi z procedury programowania.
2. **Wczytanie pilota drugim sposobem** to wybranie kanału odbiornika i konkretnego przycisku sterującego poleceniem do niego przypisanym. Lista dostępnych poleceń, dostępna jest w instrukcji każdej centrali. Wybranie kanału odbiornika do programowania dokonujemy poprzez naciśnięcie przycisku na radioodbiorniku, tyle razy ile wynosi numer programowanego kanału, np. kanał numer 1 - 1 naciśnięcie, kanał numer 2 - dwa naciśnięcia itd. Po wybraniu kanału naciskamy na krótko przycisk nadajnika BD który chcemy zaprogramować. Prawidłowe zaprogramowanie nadajnika zasygnalizuje Wibracja oraz dioda Led świecąca na zielono.

## Użytkowanie

Gdy prawidłowo zaprogramujemy pilota, możemy sprawdzić jak działa sterowanie bramą. Naciskamy przycisk na pilocie i wysyłamy polecenie do bramy drogą radiową.



**Wibracja pilota oraz zapalenie zielonej diody LED sygnalizuje pomyślne odebranie polecenia.**





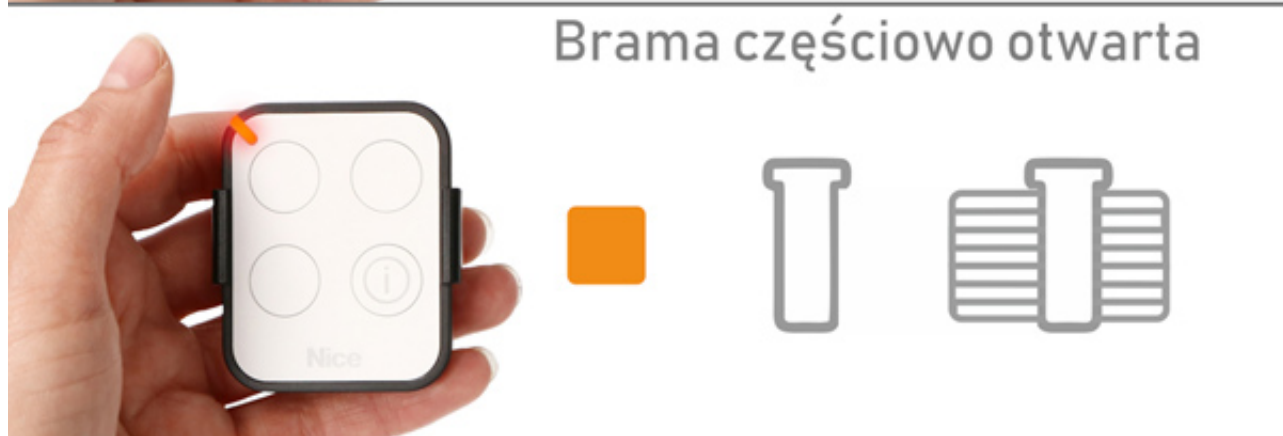
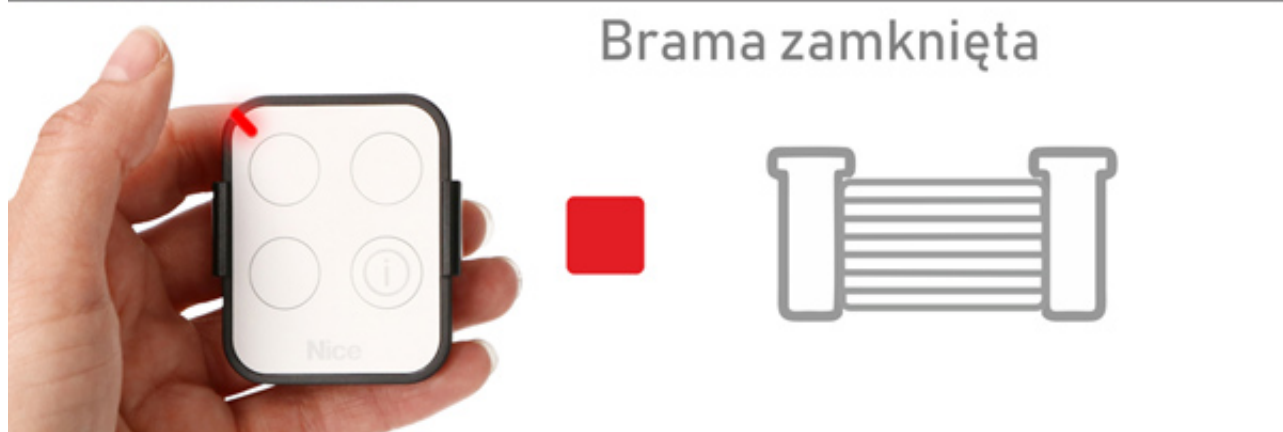
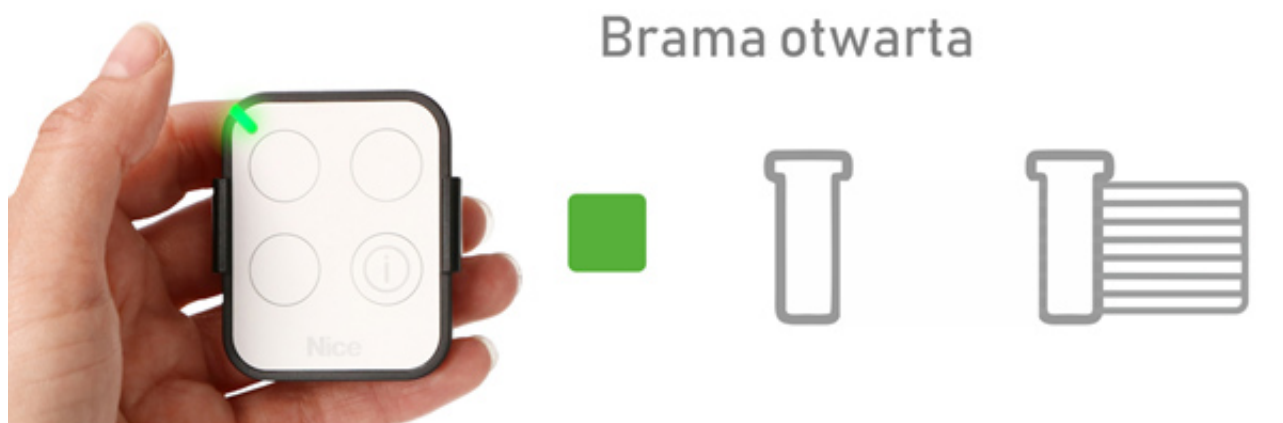
Brak odebrania polecenia



**4-krotne pulsowanie pomarańczowej diody oraz jednokrotne zapalenie czerwonej oznacza brak odebrania polecenia.**

**Sprawdzamy stan bramy, czyli odpytujemy radioodbiornik połączony z centralą.**

**Naciskamy przycisk oznaczony literą „i” a następnie przycisk pilota sterujący automatką, której stan chcemy sprawdzić. Jeśli radioodbiornik odbierze zapytanie, na diodzie pilota uzyskamy sygnalizację: kolor czerwony - brama zamknięta, kolor zielony - brama otwarta, kolor pomarańczowy - brama w stanie nie ustalonym - otwarta częściowo.**



**Wykorzystanie technologii NFC pozwala kontrolę pilota poprzez urządzenie mobilne obsługujące ten standard komunikacji. Po zbliżeniu pilota do telefonu, zostaniemy przeniesieni na stronę internetową na której możemy sprawdzić min, stan baterii pilota oraz krótką instrukcję użytkowania.**

### **Podsumowanie**

**Droga radiowa BiDi, daje użytkownikowi potwierdzenie odebrania polecenia oraz sygnalizację stanu bramy to znacznie poprawia komfort użytkowania oraz daje nowe możliwości zarządzania drogą radiową.**

---

**UWAGA,**

**Istnieje możliwość zakupu zestawu wraz z wcześniejszym modelem pilota - ERA FLOR ( W tej samej cenie )**