

Link do produktu: <https://www.e-gate.com.pl/nice-hyke-hs-hykehs-era-one-hi-speed-zestaw-do-bram-dwuskrzydlowych-p-4426.html>



Nice HYKE HS - HYKEHS ERA ONE - HI-SPEED zestaw do bram dwuskrzydłowych,

Cena brutto	5 328,00 zł
Cena netto	4 331,71 zł
Cena poprzednia	6 642,00 zł
Dostępność	Dostępny
Numer katalogowy	Hyke HS
Kod producenta	HYKEHSBDKCE
Producent	NICE

Opis produktu

Nice HYKEHS HI-SPEED zestaw automatyki do bram skrzydłowych o długości skrzydła do 3m. Wersja HI-SPEED.

Nowy, szybszy niż kiedykolwiek siłownik HI-SPEED do bram skrzydłowych o długości skrzydła do 3 m i ciężarze do 270 kg. Idealny do bram posesyjnych nawet dla szerokich słupków (nawet do 40cm). Siłownik z wbudowaną centralą BLUEBUS, enkoderem magnetycznym oraz ogranicznikiem krańcowym przy zamykaniu. Otwarcie do 90° trwa nawet 10 sekund! Idealny do pracy intensywnej.

Cechy siłownika:

- **Niezwykle mocny i trwały - moment obrotowy 500Nm i technologia enkodera, to milimetrowa precyzja i niezawodność**
- **Bezpieczny ruch - dzięki podwójnej technologii wykrywania przeszkód**
- **Mocny - dzięki aluminiowej obudowie z poliestrowym pokryciem odporniejszym na warunki pogodowe**
- **Dwie wersje samohamowne: 24V z wbudowanymi ogranicznikami, z wbudowaną centralą (HK7024HS) oraz bez centrali (HK7224HS)**
- **Wygodny i szybki montaż - przegubowe ramiona mają regulowaną długość dla montażu w ograniczonej przestrzeni**
- **Prosta i precyzyjna regulacja krańcówek - ograniczniki mechaniczne i śruby do dokładnej regulacji**
- **Zawsze pracuje - dzięki akumulatorowi awaryjnemu PS124 (opcja), siłownik otworzy i zamknie bramę, nawet w przypadku braku zasilania**



Dane techniczne (HK7024HS/HK7224HS):

Producent: Nice

Zasilanie silnika: 24V

Moc pobierana max: 300W / 140W

Natężenie prądu nominalne: 1.5A / 6A

Stopień zabezpieczenia: IP54

Prędkość obrotowa: 2 obr/min

Temperatura pracy: -20°C do +50°C

Intensywność pracy: 40 cykli/h

Ciężar: 10.5 kg / 9.5 kg

Wymiary: 290 x 210 x 320mm



UWAGA,

Istnieje możliwość zakupu zestawu wraz z wcześniejszym modelem pilota - ERA FLOR lub BiDi

Zestaw zawiera

- **siłownik samohamowny HK7024HS z ramieniem łamanym, silnik 24V, z wbudowaną**
- **centralą BLUEBUS,**
- **siłownik samohamowny HK7224HS,**
- **radiodbiornik OXIBD,**
- **1 pilot dwukanałowy ON2E,**
- **fotokomórki EPMB**

-gwarancja od autoryzowanego dilera firmy Nice

-instrukcja w języku polskim

Nice

NICE - marka Nice jest obecna na polskim rynku od 1996 roku i w tym czasie z dystrybutora bardzo podstawowych rozwiązań do automatyzacji bram i rolet, stała się dostawcą kompleksowych systemów automatyki, zintegrowanych z nimi systemów alarmowych wspartych najnowocześniejszymi rozwiązaniami technicznymi ułatwiającymi zarówno ich instalację, jak i użytkowanie. Wieloletnie doświadczenie, coraz większe zaufanie konsumentów i specjalistów do marki Nice oraz przyjęta strategia dostarczenia klientom kompleksowej oferty uzupełniających się produktów, stały się przesłanką do wprowadzenia na

rynek w 2011 roku wysokiej klasy segmentowych bram garażowych Nice. Dzięki temu firmie udaje się utrzymać przewagę konkurencyjną i pozycję lidera rynku, a przyznany trzykrotnie tytuł 'Lider Rynku' w kategorii najlepsza firma w branży automatyki do bram i rolet jest najlepszym dowodem uznania i zaufania Klientów.

Era One BiDi

BiDi firmy Nice.



The image shows a black receiver unit labeled 'NiceOXIBD MODEL: OXIBD' and a white remote control with four buttons and an information icon. A blue banner in the top left corner says 'NOWOŚĆ' (New). The background is a blurred garage door.

Nice Era One BiDi
system dwukierunkowy

- sprawdzenie statusu bramy
- potwierdzenie odebrania polecenia
- łączność pilota ze smartfonem (NFC)

Zastosowanie

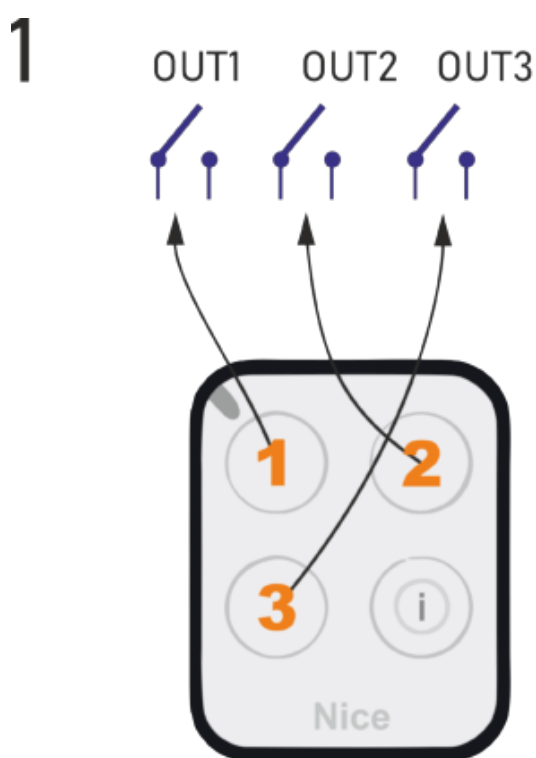
Drogę radiową Nice Bi-Directional opracowano w celu poprawienia komfortu użytkowania automatycznych bram Nice. Dzięki zastosowaniu technologii radiowej dwukierunkowej, użytkownik dostaje potwierdzenie odebrania polecenia przez centralę napędu oraz w każdej chwili może sprawdzić położenie bramy. Daje to możliwości dotąd nieoferowane przez standardowe radioodbiorniki jedno-kierunkowe. Na komplet sterownika składa się radioodbiornik OXI BD obsługujący piloty FLO, FLOR, SMILO oraz BiDi oraz pilot ON3EBD.

Urządzenie jest zgodne z systemem Nice OPERA, więc może sterować aż 15 poleceniami.

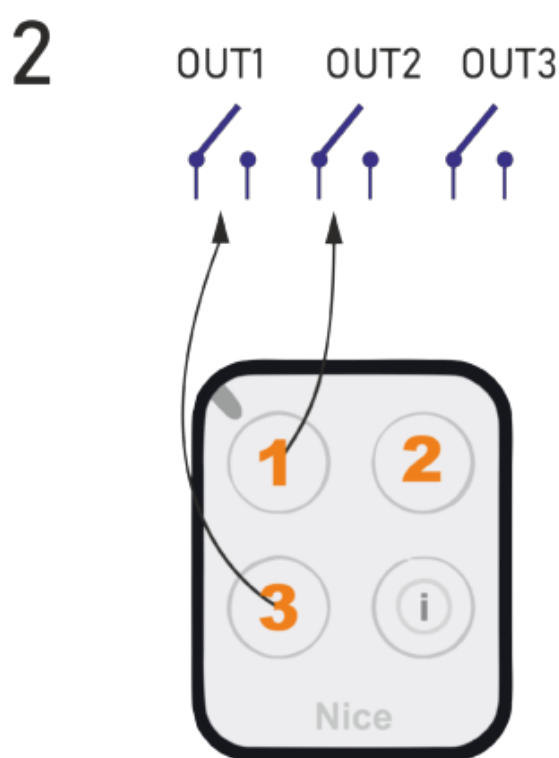
Obudowa jest koloru czarno-białego, kształtem na wzór pilotów serii ERA. Istotną sprawą to przycisk oznaczony literką „i” to za jego pomocą możemy odpytać bramę o jej stan. Ciekawostką jest zastosowanie w pilocie technologii NFC, dzięki temu zabiegowi możemy sprawdzić min. stan baterii pilota za pomocą smartfona.

Instalacja i programowanie.

Przed instalacją radioodbiornika w centrali napędu, wyłączamy zasilanie sieciowe. Wkładamy radioodbiornik OXI BD do gniazda centrali. Załączamy napięcie. Radioodbiornik pulsowaniem diody Led wskazuje gotowość do pracy. Wczytywanie można wykonać na dwa sposoby. Pierwszy gwarantuje zapisanie wszystkich przycisków pilota na kolejne kanały radioodbiornika. Drugi daje możliwość wyboru kanału radioodbiornika i przycisku pilota z nim powiązanego.



Automatyczny wybór kanałów



Dowolny wybór kanałów

Dwa sposoby programowania pilotów Nice BiDi

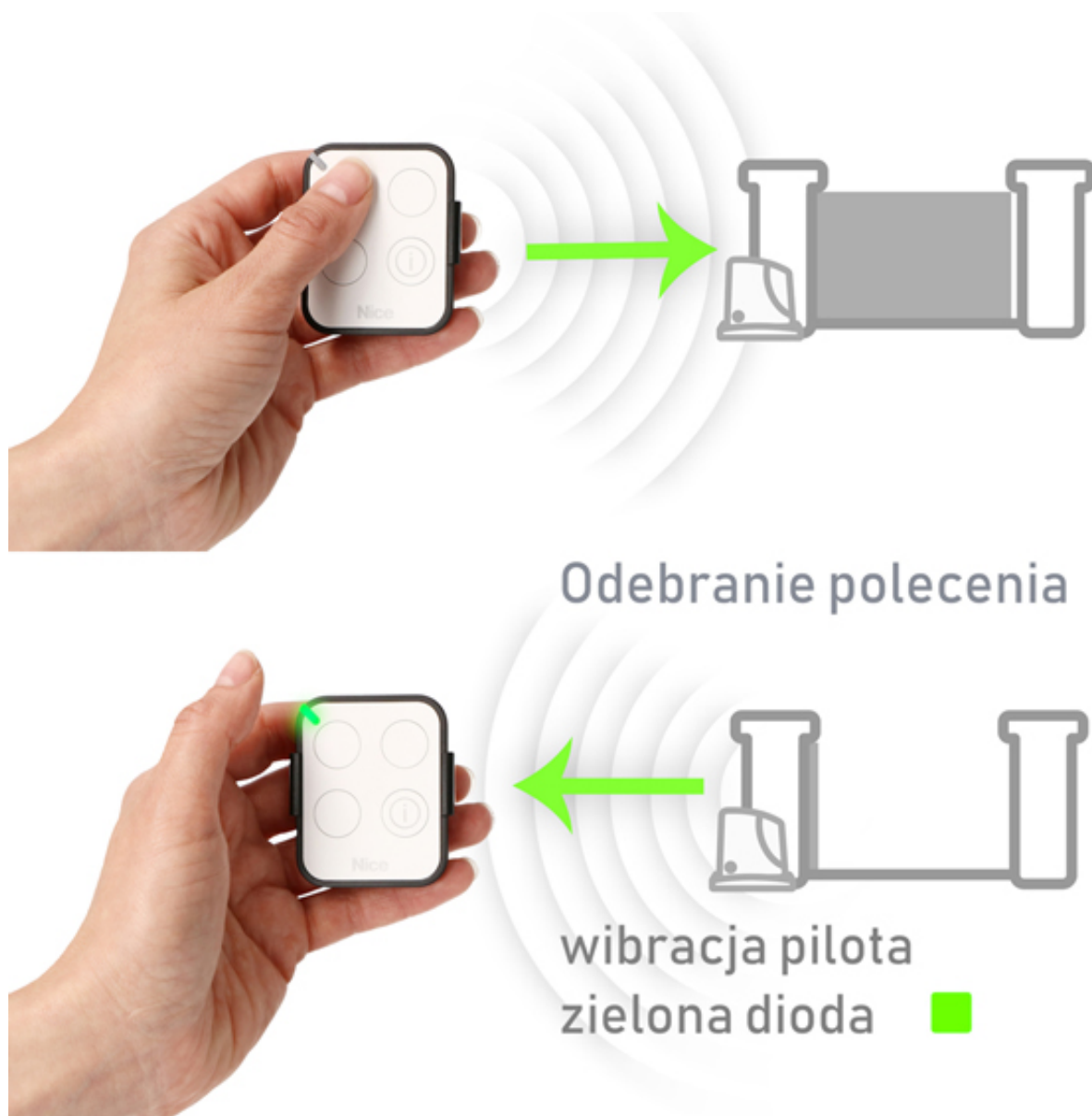
A więc do dzieła.

1. Wczytywanie pierwszym sposobem rozpoczynamy od trzymania wciśniętego przycisku na radioodbiorniku, do momentu zapalenia diody LED. Następnie naciskamy jeden z przycisków pilota serii BiDi i natychmiast puszczaemy. Prawidłowe wczytanie pilota powinno być zasygnalizowane przez wibrację nadajnika oraz zapalenie zielonej diody. Natomiast na radioodbiorniku dioda LED wykona trzy błysnięcia. Po około 10 sekundach radioodbiornik wychodzi z procedury programowania.
2. Wczytanie pilota drugim sposobem to wybranie kanału odbiornika i konkretnego przycisku sterującego poleceniem do niego przypisanym. Lista dostępnych poleceń, dostępna jest w

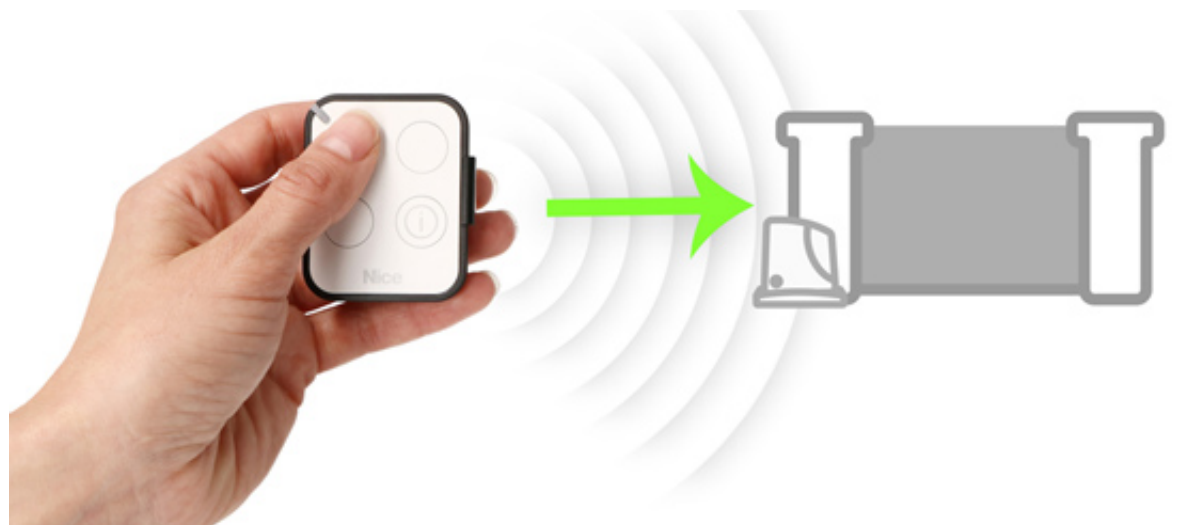
instrukcji każdej centrali. Wybranie kanału odbiornika do programowania dokonujemy poprzez naciśnięcie przycisku na radioodbiorniku, tyle razy ile wynosi numer programowanego kanału, np. kanał numer 1 - 1 naciśnięcie, kanał numer 2 - dwa naciśnięcia itd. Po wybraniu kanału naciskamy na krótko przycisk nadajnika BD który chcemy zaprogramować. Prawidłowe zaprogramowanie nadajnika zasygnalizuje Wibracja oraz dioda Led świecąca na zielono.

Użytkowanie

Gdy prawidłowo zaprogramujemy piloty, możemy sprawdzić jak działa sterowanie bramą. Naciskamy przycisk na pilocie i wysyłamy polecenie do bramy drogą radiową.



Wibracja pilota oraz zapalenie zielonej diody LED sygnalizuje pomyślne odebranie polecenia.



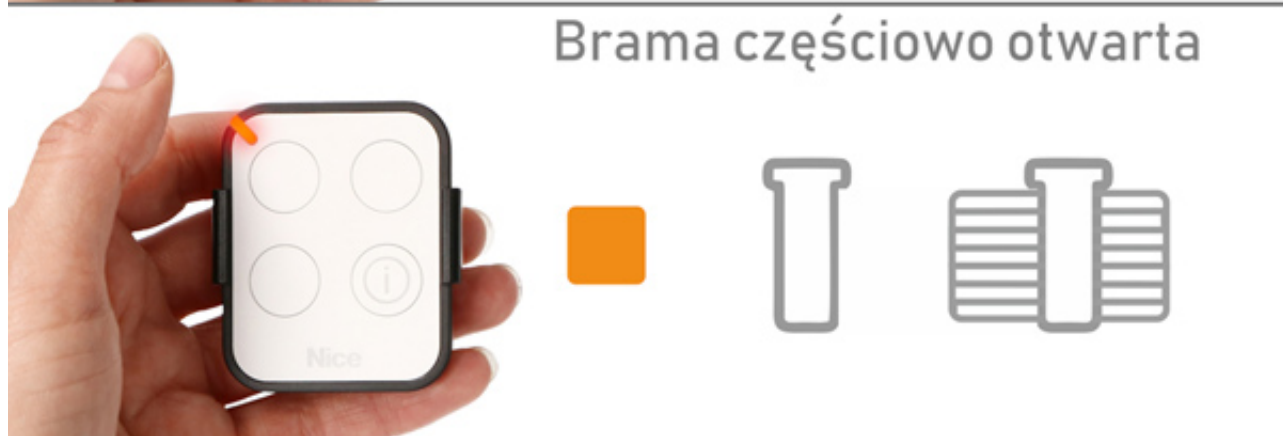
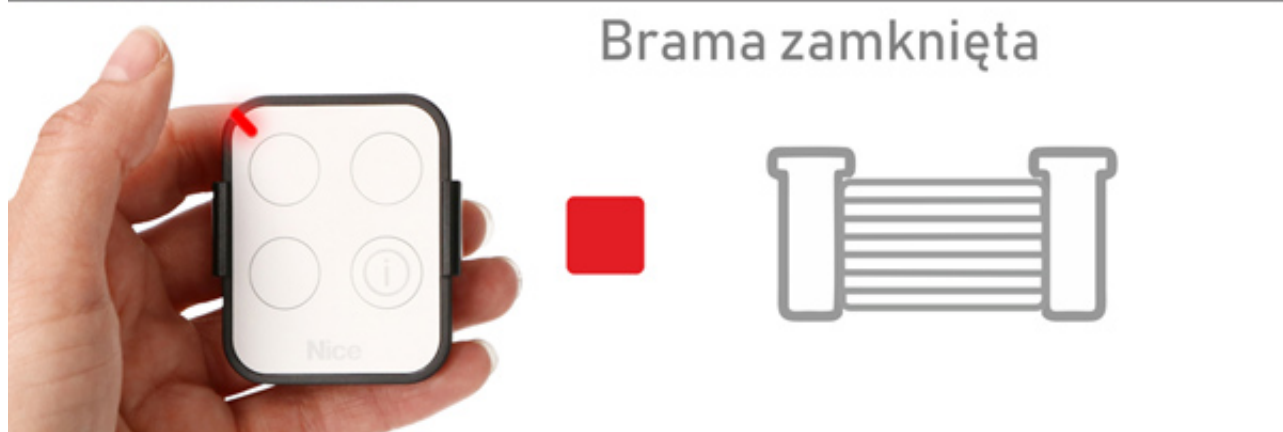
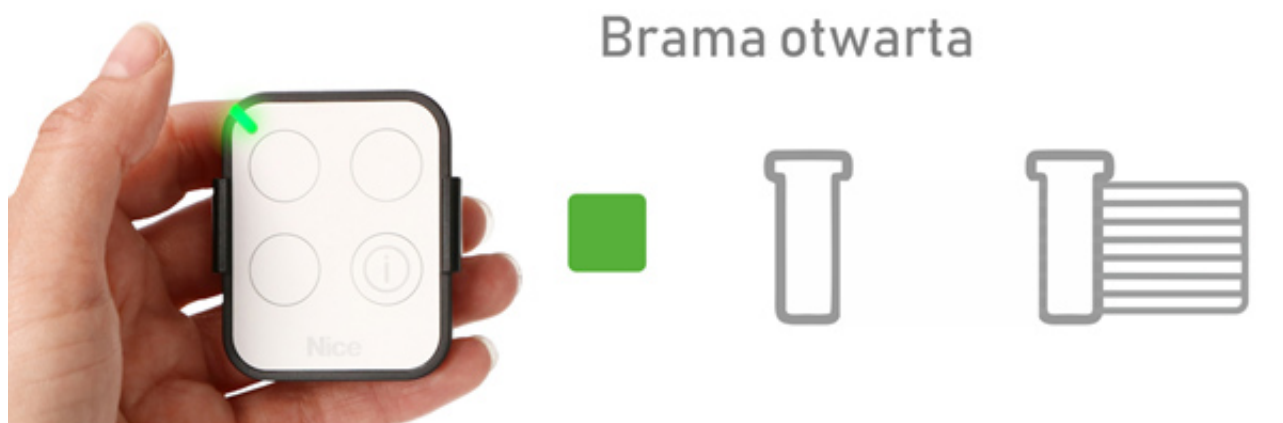
Brak odebrania polecenia



4-krotne pulsowanie pomarańczowej diody oraz jednokrotne zapalenie czerwonej oznacza brak odebrania polecenia.

Sprawdzamy stan bramy, czyli odpytujemy radioodbiornik połączony z centralą.

Naciskamy przycisk oznaczony literą „i” a następnie przycisk pilota sterujący automatyką, której stan chcemy sprawdzić. Jeśli radioodbiornik odbierze zapytanie, na diodzie pilota uzyskamy sygnalizację: kolor czerwony - brama zamknięta, kolor zielony - brama otwarta, kolor pomarańczowy - brama w stanie nie ustalonym - otwarta częściowo.



Wykorzystanie technologii NFC pozwala kontrolę pilota poprzez urządzenie mobilne obsługujące ten standard komunikacji. Po zbliżeniu pilota do telefonu, zostaniemy przeniesieni na stronę internetową na której możemy sprawdzić min, stan baterii pilota oraz krótką instrukcję użytkowania.

Podsumowanie

Droga radiowa BiDi, daje użytkownikowi potwierdzenie odebrania polecenia oraz sygnalizację stanu bramy to znacznie poprawia komfort użytkowania oraz daje nowe możliwości zarządzania drogą radiową.

UWAGA,

Istnieje możliwość zakupu zestawu wraz z wcześniejszym modelem pilota - ERA FLOR (W tej samej cenie)