
Dane aktualne na dzień: 02-04-2025 12:50

Link do produktu: <https://www.e-gate.com.pl/came-g03756-obowiazkowe-wzmocnienie-do-ramienia-g03750-p-3351.html>

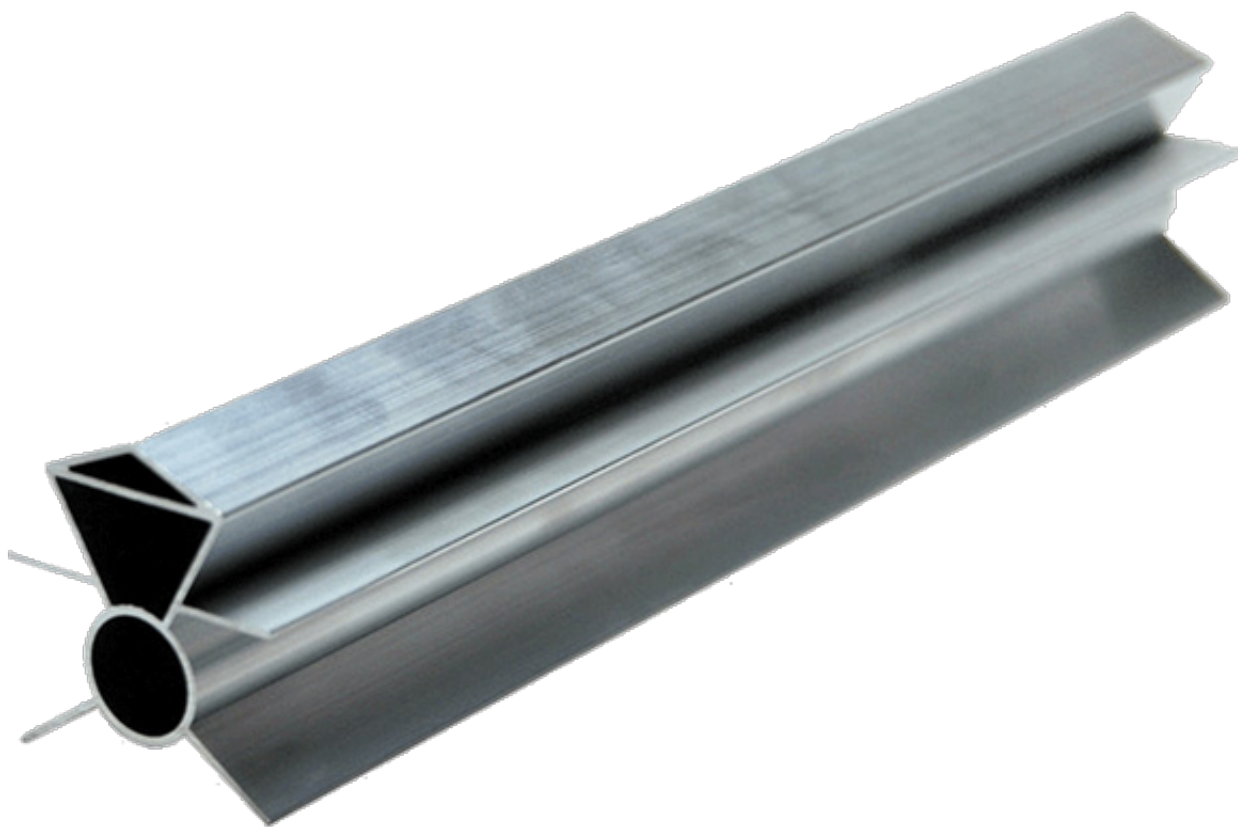


Came G03756 obowiązkowe wzmocnienie do ramienia G03750

Cena brutto	100,00 zł
Cena netto	81,30 zł
Dostępność	Dostępny
Kod producenta	G03756
Producent	CAME

Opis produktu

Came G03756 obowiązkowe wzmocnienie do ramienia G03750



Wewnętrzne wzmocnienie do ramienia o przekroju półowalnym, niezbędne do ramienia szlabanu G03750

Zestaw Zawiera

-wzmocnienie do ramienia G03750 x 1szt.

-gwarancja od autoryzowanego dilera firmy Came

-instrukcja w języku polskim

CAME

CAME - 40 lat doświadczenia. Od 1972 roku, czyli od momentu powstania firmy, Came Cancelli Automatici, oprócz rozwoju systemów automatyki domowej oraz systemów antywłamaniowych, produkuje najszerzą gamę automatyki do bram rezydencjalnych i przemysłowych, automatyki do parkingów i kontroli dostępów. Obecnie firma, nastawiona na nieustanną innowację i ostrożne nabywanie nowych marek i specjalizacji, dysponuje gruntownym doświadczeniem w zakresie całkowitej kontroli domu (automatyka - systemy antywłamaniowe - automatyka domowa), w zakresie systemów do rozległych obszarów skupisk ludzi, w zakresie zarządzania obszarami miejskimi i przestrzeniami publicznymi, oferując zintegrowane rozwiązania dostosowane do wszelkich wymogów przepisowych oraz monitorowanie przepływu i dostępu.

Dzięki niezwyklej elastyczności, integracji i adaptacji swoich urządzeń firma Came przeszła od prostego układu napędowego do bram do rozwiniętej i globalnej koncepcji automatyki, która jest w stanie koordynować wszystko to, co można zautomatyzować w domu i poza jego murami, w pracy oraz w różnorodnych obszarach miejskich lub obszarach skupisk ludzi. Wszystkie urządzenia napędowe zostały opracowane z myślą o ludziach, aby poprawić i ułatwić ich codzienne życie. A także, aby zapewnić dobrą jakość życia, w którym dzięki rozwiązaniom, prostocie, wygodzie i swobodzie ruchu znikają wszelkie przeszkody. W naszej działalności bierzemy również pod uwagę problemy osób starszych i niepełnosprawnych.